



In het kort

De uitdaging

- Bouw van een nieuw distributiecentrum voor medische sector.
- Complexe processen en strenge wet- en regelgeving.
- Vracht- en persoonsverkeer in- en rondom distributiecentrum.

De aanpak

- Mogelijke risico's en dreigingen vaststellen.
- Scenario's opstellen die moeten worden voorkomen.
- Beveiligingscriteria bepalen aan de hand van scenario's.

De oplossing

- Beveiliging van perimeter met hoogste kwaliteit hekwerk.
- Toegang vrachtverkeer beveiligd met schuifpoort en speedgate.
- Controle van auto- en persoonsverkeer met slagboom.

Toonaangevend distributiecentrum Rhenus optimaal beveiligd

Rhenus Logistics nam begin 2019 een nieuw distributiecentrum in gebruik. Het Tilburgse pand is een blikvanger en een van de meest duurzame logistieke pand in de wereld. Heras ondersteunde Rhenus en vastgoedontwikkelaar DOKVAST bij het beveiligen van de perimeter van het logistieke centrum en het scheiden van persoons- en vrachtverkeer.

De uitdaging

Rhenus is een wereldwijd opererend logistiek dienstverlener met vestigingen op meer dan 660 locaties waar 31.000 mensen werkzaam zijn. Rhenus biedt klanten in verschillende industrieën een breed scala aan supply chain oplossingen. Hierbij horen onder andere multimodaal transport, opslag, douaneafhandeling en innovatieve waarde toevoegende diensten. Mark van den Hout, Facility Manager bij Rhenus Logistics: "We ondersteunen diverse klanten in diverse branches, waaronder de medische sector. Mede door de toenemende vraag naar levensreddende middelen, zoals hartkleppen en kunstaderen, werd ons distributiecentrum in Tilburg te klein. Daarom zochten we naar

een nieuw pand om onze logistieke processen slimmer en efficiënter in te richten."

De aanpak

Begin 2019 nam Rhenus het nieuwe Tilburgse distributiecentrum New Logic III in gebruik. Vastgoedontwikkelaar DOKVAST realiseerde, samen met aannemer Heembouw, het pand met de futuristische bijnaam 'The Tube'. Edwin Clout, Projectmanager bij DOKVAST: "We werken al langer met elkaar samen. Zo realiseerden we eerder twee panden in Son en Breugel voor Rhenus. In Tilburg wilden we samen een uniek en duurzaam pand realiseren. Een distributiecentrum dat zich onderscheidt van conventionele logistieke

Het resultaat

Het distributiecentrum voldoet mede dankzij de **producten en diensten van Heras** volledig aan de richtlijnen van de **Transported Asset Protection Association (TAPA)**. Vracht- en persoonsverkeer wordt op een **snelle manier gescheiden en gecontroleerd**, waardoor Rhenus ongeautoriseerd verkeer weert.



centra. Onder andere door aanvullende services te bieden die waarde toevoegen voor de klanten van Rhenus. En door bij ieder stap van het proces de beste omgevingscondities te faciliteren, om geheel volgens wet- en regelgeving te opereren. Daarnaast wilden we ook de verschillende verkeersstromen in en rondom het distributiecentrum scheiden. Daarom schakelden we Heras in voor de beveiliging van de perimeter.”

DOKVAST en Rhenus brachten samen met Heras de beveiligingsbehoefte in beeld. Edwin Clout: “Op basis van de meest

hekwerk van Heras scheiden we nu twee zones voor persoons- en vrachtverkeer. Zowel om de veiligheid van personen te garanderen en diefstal te voorkomen.”

De oplossing

“Beide verkeersstromen moeten voordat ze een zone betreden eerst door de Delta. Deze poort staat overdag open en sluit aan het einde van de dag het volledige terrein af. Vervolgens worden vracht- en persoonsverkeer gescheiden. De zone voor vrachtverkeer is afgesloten met een combinatie van een schuifpoort en een speedgate. Zo creëren we een snelle

controleer we wel in- en uitgaand autoverkeer. Onder andere door deze maatregelen voldoen we volledig aan de richtlijnen van de Transported Asset Protection Association (TAPA).”

Rhenus Logistics beschikt nu over een toonaangevend pand en een goed beveiligd terrein. Mark van den Hout: “We hebben zeer specifieke kwaliteitseisen. Daarom kozen we voor de beste producten die op de markt beschikbaar zijn. Heras levert kwaliteit en begrijpt onze behoeften. Ze blijven producten voortdurend verbeteren en denken mee bij iedere nieuwe uitdaging. Mede dankzij hun inzet komen er geen ongeautoriseerde personen ons terrein op. Dat geeft ons een gevoel van veiligheid en zekerheid. Waardoor wij ons kunnen richten op het ondersteunen van onze klanten.”

“Heras levert de beste producten die op de markt beschikbaar zijn en ze begrijpen onze behoeften”

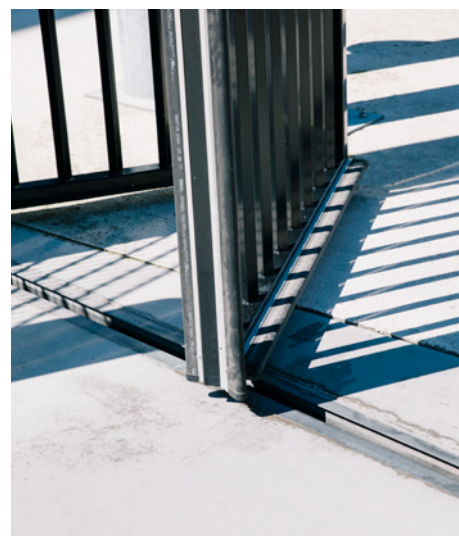
- Edwin Clout, Head of Projects bij DOKVAST -

waarschijnlijke risico's en dreigingen stelden we de scenario's vast die we wilden voorkomen. Vervolgens hebben we de beveiligingscriteria opgesteld. Met het

en gecontroleerde toegang en voorkomen we dat ongeautoriseerde voertuigen het terrein betreden. De zone voor personen is in principe open, maar met een slagboom

Kom in contact: heras.nl/advies

Lees meer: heras.nl/referenties



Bescherming van de perimeter

Demarcation

- [Staalmathekwerk.Uni](#)

Entrance control:

- [Schuifpoort Delta](#)
- [Sgate ondergeleiding](#)
- [Slagboom](#)

Experts in perimeter protection

Samen ontwerpen, fabriceren, installeren en onderhouden wij oplossingen passend bij iedere sector en situatie. Onze perimeter protection oplossingen bestaan uit een combinatie van onze producten en diensten. Deze oplossingen bevatten onze hekwerken, toegang & controle en detectieproducten samen met projectmanagement, systeem-integratie, installatie, inbedrijfstellings- en onderhoudsdiensten. Ons doel is om erkend te worden als premium perimeter protection merk in Europa, door middel van onze betrouwbaarheid, betrokkenheid en deskundigheid.