



# Delta

## Toegang & controle / Schuifpoort

Deze enkele of dubbele schuifpoort is voorzien van de nieuwste technologieën en is succesvol getest op alle relevante veiligheidsnormen (EN en BS).

Het poortframe is van vierkant, hol profielstaal met een keuze uit vierkante (Athos) of ronde (Heracles/Atlas) verticale spijlen. Dit vrijdragende ontwerp is beschikbaar in tal van breedtes en hoogtes, en heeft geen rail of wielen waarin zich vuil of sneeuw kan ophopen. Dit staat garant voor probleemloze open-/sluitcyclussen. Doordat de poort onderhoudsarm is, heeft hij een lange levensduur.

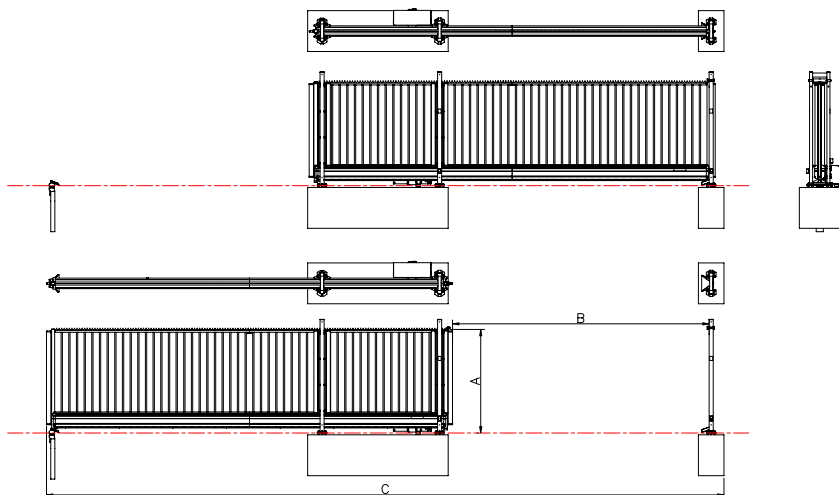
De onderbalk van de poort is van lichtgewicht aluminium. De gehele constructie is perfect gebalanceerd voor een gemakkelijke handmatige of motorgestuurde bediening.

Alle oppervlaktes zijn zeer robuust met een hoogwaardig verzinkte of poedercoatingafwerking (met een uitgebreide keuze aan kleuren).

Ideaal voor haventoeegangen en drukke industriële en commerciële locaties waar een brede doorgang noodzakelijk is.

- **Plug-and-Play voor gemakkelijke installatie en bediening**
- **Lichtgewicht en onderhoudsarm**
- **Zeer brede doorgang (maximaal 19 meter)**
- **Makkelijk te integreren met toegangscontrolesystemen**
- **Robuust stalen frame in kleur naar keuze en met verticale spijlen**

## Tekeningen



## Technische specificaties (afmetingen in mm)

Type (enkele poortvleugel)	Ruimte tussen kolommen/portalen (B)		Totale breedte (C)	Hoogte poort (A)						
	Handbediend	Automatisch		1000	1250	1500	1800	2000	2300	2500
Delta 30	3172	3072	8858	✓	✓	✓	✓	✓	✓	✓
Delta 40	4222	4122	10958	✓	✓	✓	✓	✓	✓	✓
Delta 50	5122	5022	13258	✓	✓	✓	✓	✓	✓	✓
Delta 60	6022	5922	15058	✓	✓	✓	✓	✓	✓	✓
Delta 70	7322	7222	18158	✓	✓	✓	✓	✓	✓	✓
Delta 85	8522	8422	20558	✓	✓	✓	✓	✓	✓*	✓*
Delta 95	9422	9322	22358	✓	✓	✓	✓	✓*	✓*	

Type (dubbele poortvleugel)	Ruimte tussen kolommen/portalen (B)		Totale breedte (C)	Hoogte poort (A)						
	Handbediend	Automatisch		1000	1250	1500	1800	2000	2300	2500
Delta 30 30	6410	6289	17282	✓	✓	✓	✓	✓	✓	✓
Delta 40 40	8510	8389	21482	✓	✓	✓	✓	✓	✓	✓
Delta 50 50	10310	10189	26082	✓	✓	✓	✓	✓	✓	✓
Delta 60 60	12110	11989	29682	✓	✓	✓	✓	✓	✓	✓
Delta 70 70	14710	14589	35882	✓	✓	✓	✓	✓	✓	✓
Delta 85 85	17110	16989	40682	✓	✓	✓	✓	✓	✓*	✓*
Delta 95 95	18910	18789	44282	✓	✓	✓	✓	✓*	✓*	

\* niet beschikbaar in Athos (vierkante, verticale spijlen) uitvoering

<b>Materiaal</b>	Frame: zwaar staal Balk: aluminium
<b>Kleur</b> (andere kleuren beschikbaar op verzoek)	RAL 6005 (mosgroen) RAL 6009 (dennengroen) RAL 7016 (antracietgrijs) RAL 9005 (gitzwart)
<b>Afwerking</b>	Thermisch verzinkt Poedercoating (80 µm dik; 80 buchholz hardheid)
<b>Type</b>	Enkele of dubbele poortvleugel
<b>Vulling</b>	Verticale ronde/vierkante spijlen; - 150 HoH 143 mm h.o.h. (optioneel 136 mm)
<b>Aandrijving</b>	Handbediend of automatisch (zie aparte HMD datasheet)

## Aanbevolen toebehoren

- Toegangscontrolesysteem
- HMD (Heras Motor Drive)

## Certificeringen

- Certificeringen (CE)
- Prestatieverklaring (DoP)
  - Verordening Bouwproducten (305/2011)
  - EN 13241
  - EN 12424 (Windklasse 3)
- Verklaring van Overeenstemming (DoC)
  - Machinerichtlijn (2006/42/EC)
  - EN 13241
  - EMC-richtlijn (2014/30/EU)

## Bestelinformatie

Neem contact op met de Heras vestiging bij u in de buurt voor de precieze bestelgegevens.